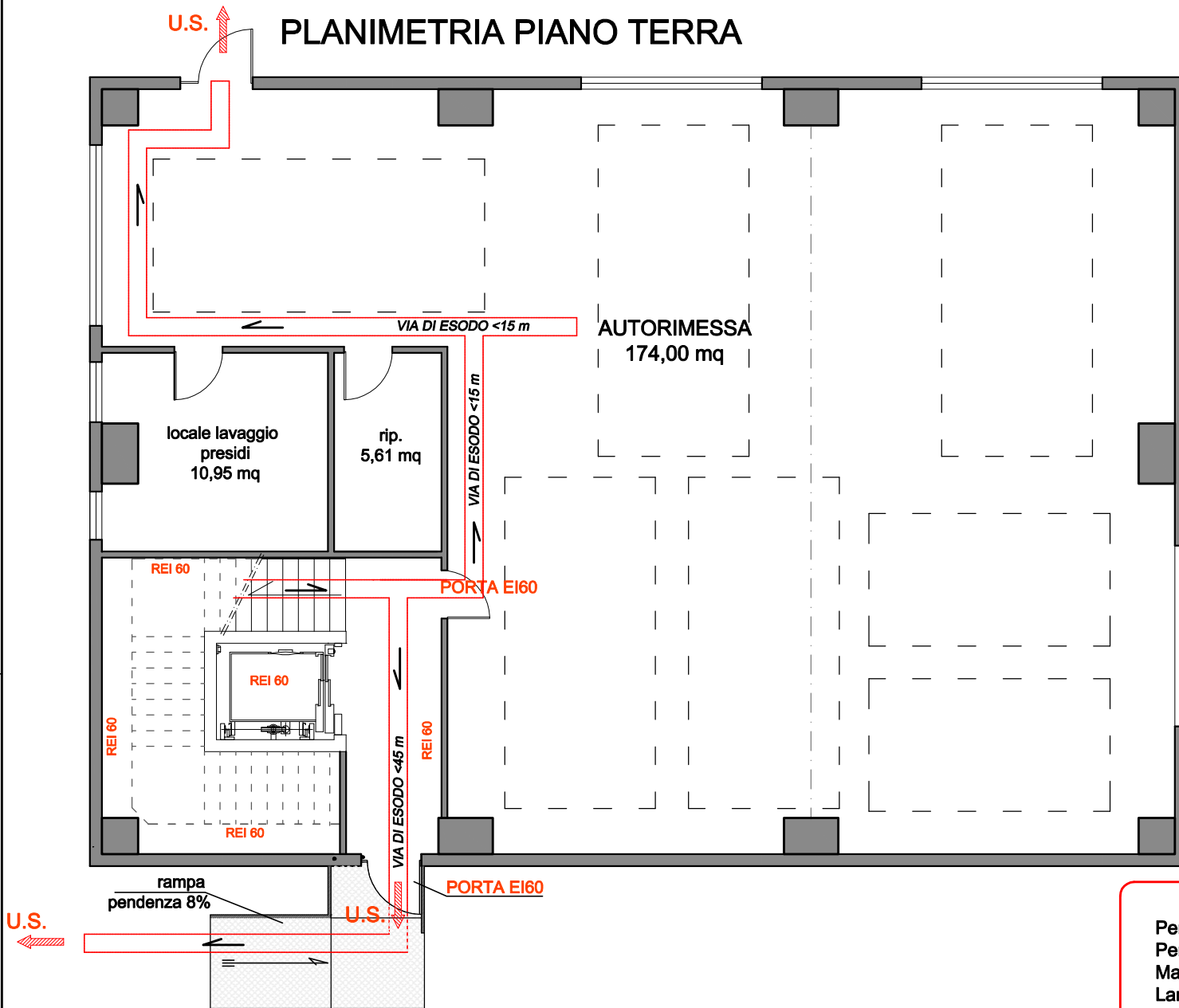


PLANIMETRIA PIANO TERRA

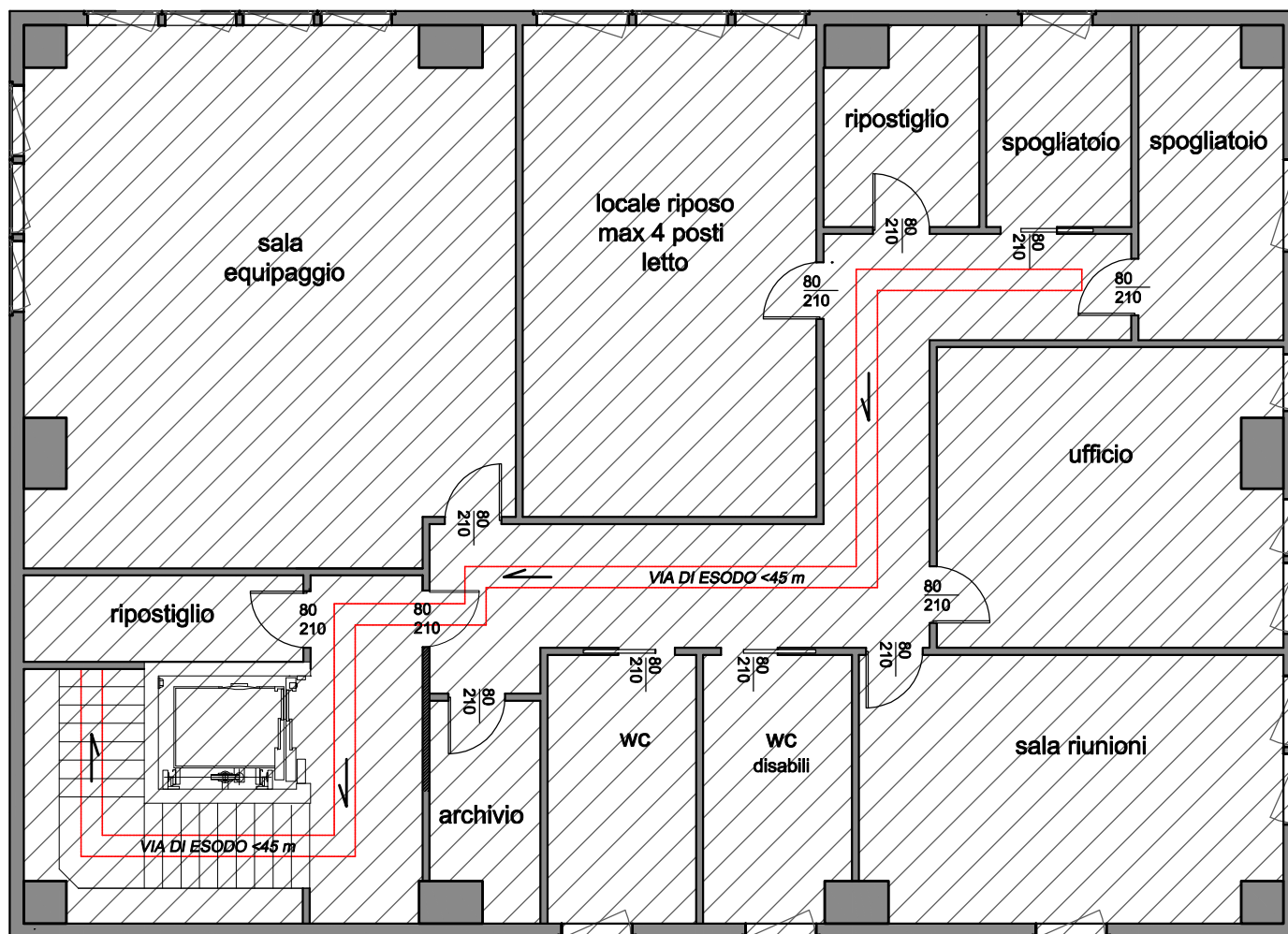


PER IL DIMENSIONAMENTO DELLE USCITE DI SICUREZZA SUSSISTONO CRITERI SPECIFICI DETTATI DA:
 - DECRETO LEGISLATIVO N. 81/08 E S.M.I.;
 - ALLEGATO III DEL DM 10.03.1998.

VERIFICA VIE DI ESODO PIANO TERRA

Persone provenienti dal primo piano	30
Persone provenienti dal piano terra	6
Massimo affollamento (persone)	36
Larghezza di ogni uscita verso l'esterno	N° 2 da 0,8 m
Moduli di uscita complessivi	2
Capacità di deflusso	50 pers./mod.
Capacità di deflusso totale	100>36

PLANIMETRIA PRIMO PIANO



NOTE

Le uscite e i percorsi d'esodo relativi al nuovo edificio sono stati progettati in conformità ai requisiti di seguito riportati:

- deve essere presente un sistema organizzato di vie di uscita dimensionato in base al massimo affollamento ipotizzabile ed in funzione della capacità di deflusso; le uscite di sicurezza devono avere una larghezza minima di 0,8 metri ed un'altezza libera di almeno 2,00 metri;
- le porte devono avere apertura nel senso dell'esodo ed essere dotate di maniglione di apertura a spinta; la lunghezza delle vie di uscita deve essere in ogni situazione inferiore a 45 metri;
- il numero e la posizione delle uscite verso l'esterno deve essere tale da consentire un rapido e sicuro esodo delle persone presenti;
- le uscite di sicurezza sono da dimensionare in relazione alla presenza di moduli tipo;
- il modulo tipo ha larghezza di 0,60 metri, ma la larghezza minima delle uscite è di 0,80 m;



Interventi edili interni e finiture non oggetto del presente progetto.

VERIFICA VIE DI ESODO PRIMO PIANO

Massimo affollamento (persone)	30
L. di ogni uscita verso l'esterno	N° 1 da 0,8 m
Moduli di uscita complessivi	1
Capacità di deflusso	50 pers./mod.
Capacità di deflusso totale	50>30

PROTEC
engineering srl

SOCIETA' DI INGEGNERIA

PROGETTO:
REALIZZAZIONE NUOVO CENTRO SOVRACOMUNALE
PROTEZIONE CIVILE - PRIMO STRALCIO FUNZIONALE

COMMITTENTE:
COMUNE DI RIVERGARO
VIA SAN ROCCO N.24
RIVERGARO - 29029 (PC)

REV:	DESCRIPTION:	DATE:	EXECUTED:	CHECKED:
0	emissione	10/11/2016	C.C.	D.T.

OGGETTO:
PLANIMETRIE CON ILLUSTRATE LE VIE DI ESODO

FILE:
16089ED415.pdf

SCALA:
1:100

TAV:
ED415

PROTEC engineering srl - Capitale sociale 10.000 EURO i.v. - Registro imprese di Piacenza n° 01336030331 - P.IVA/C.F. 01336030331
 Sede legale e operativa: PIACENZA 29121 Strada Gragnana, 17/O - Tel: +39.0523.716303 Fax: +39.0523.452389 e-mail: info@protecengineering.it
 Recapito VESTONE (BS) 25078 Via Rinaldini, 33bis - Tel. +39.320.6127025 Fax: +39.0365.870847 e-mail: amministrazione@protecengineering.it

Società con sistema di gestione qualità UNI EN ISO 9001:2008
 Certificato ICIM n. 5094/0

Questo elaborato è di proprietà di PROTEC engineering srl. E' vietata la riproduzione anche parziale del presente disegno e la trasmissione a terzi senza autorizzazione. I disegni di officina e i rilievi per la realizzazione al intendono e carico del costruttore che se ne assume la responsabilità.